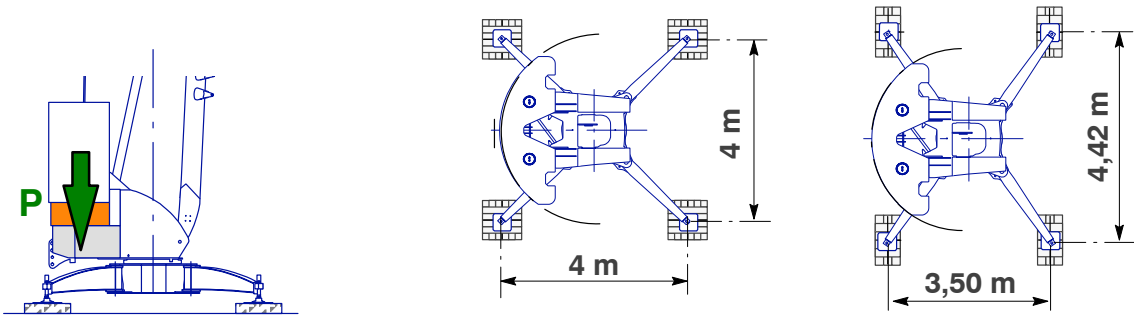


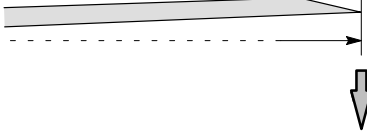






# BALLAST JE NACH WINDZONEN



			P (kg)		
			In Betrieb	Außer Betrieb	
					
				Windzonen *	
			< 72 km/h	C	D
Ausgerichteter Horizontalausleger	32 m	4 x 4	21 200	21 200	21 200
	28 m	3,50 x 4,42	24 400	24 400	24 400
Umgeklappter Horizontalausleger	32 m	4 x 4	21 200	21 200	21 200
	28 m	3,50 x 4,42	24 400	24 400	24 400
Ausgerichteter Ausleger in 8° Steilstellung	32 m	4 x 4	21 200	21 200	21 200
	28 m	3,50 x 4,42	24 400	24 400	24 400
Umgeklappter Ausleger in 8° Steilstellung	32 m	4 x 4	21 200	21 200	21 200
	28 m	3,50 x 4,42	24 400	24 400	24 400
Ausgerichteter Ausleger in 20° Steilstellung	32 m	4 x 4	21 200	21 200	
	28 m	3,50 x 4,42	24 400	24 400	
Umgeklappter Ausleger in 20° Steilstellung	32 m	4 x 4	21 200	21 200	21 200
	28 m	3,50 x 4,42	24 400	24 400	24 400



Diese Konfiguration ist verboten. Wählen Sie die nächstzulässige Position.



\* Zuordnung der Zonen C, D:

**STURMWINDGESCHWINDIGKEIT AUSSER BETRIEB**



**P** = Gesamtballastgewicht



# TECHNISCHE MERKMALE

## DATENBLATT

### Igo 36

EN14439 C25-D25  
 EN14439 C50-D50  
 FEM1.001-A3

