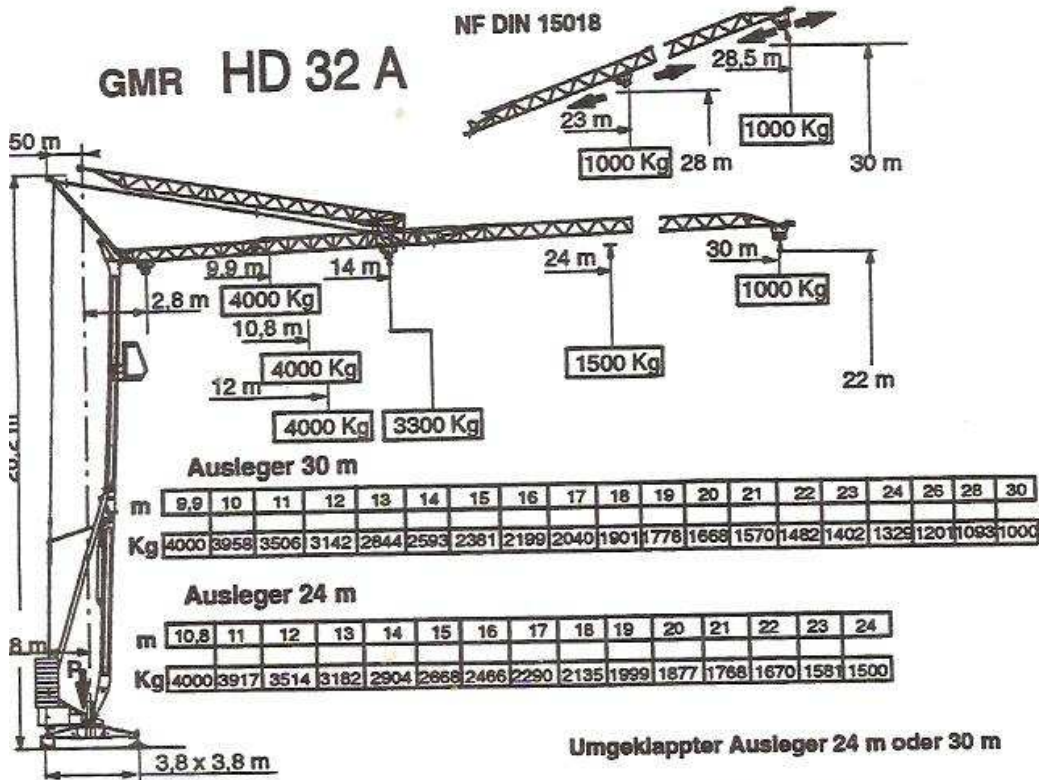


## TECHNISCHE DATEN

### DATENBLATT



**P**  
Kran Gewicht ohne Ballast = 11400 kg



Hubwerk mit 3 Geschwindigkeiten	5RPC10	MV = 9 m / mn	2000 Kg	MV = 4,5 m / mn	4000 Kg	3,7 kW
		PV = 27 m / mn	2000 Kg	PV = 13,5 m / mn	4000 Kg	11 kW
		GV = 54 m / mn	1000 Kg	GV = 27 m / mn	2000 Kg	11 kW
Katzwerk	3D2V5.2	21 - 42 m / mn			2 kW	
Schwenkwerk	RCV 20	0 → 1 u / min			2,2 kW	
Fahrwerk	TVD121	25 m / mn			2 x 1 kW	
Kraftbedarf " 380 V - 50 Hz " = 20 kVA						